

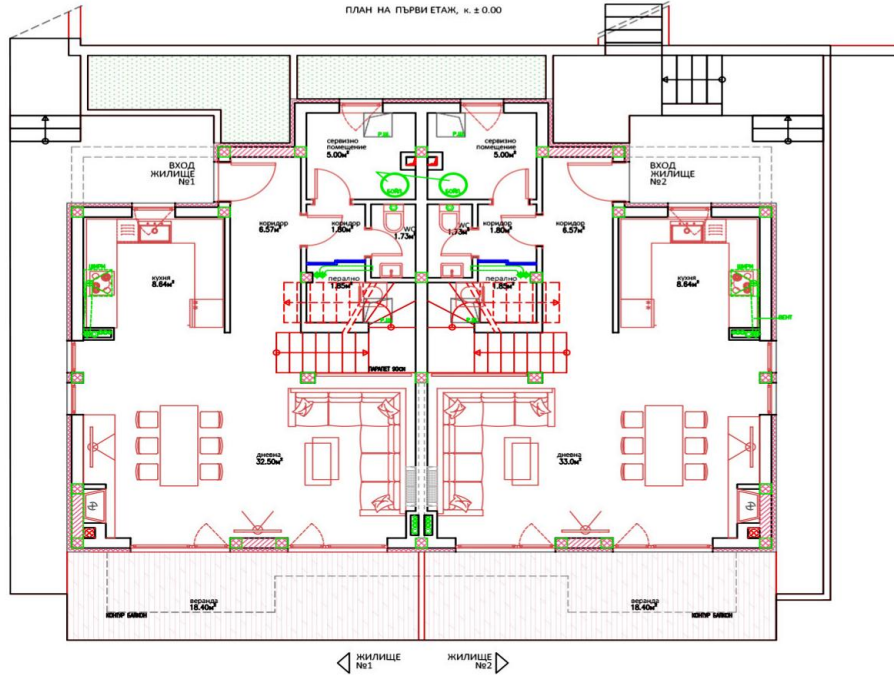
**СИТУАЦИЯ**  
Две жилищни сгради, всяка с по две самостоятелни жилища, по плана на к.к. Чайка, гр. Варна

- терен за озеленяване
- жилищна сграда
- паркинг, покритие на тревна fuga
- водоплътна настилка
- площадка с нехлъзгаво покритие - камък

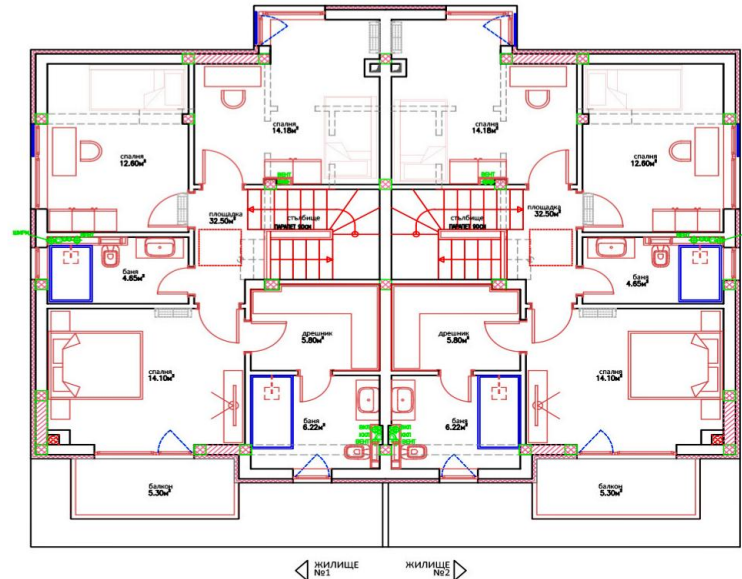
Две жилищни сгради, всяка с по две самостоятелни жилища, по плана на к.к. Чайка, гр. Варна

1. жилище №1 - 162.4 м.кв.
2. жилище №2 - 162.4 м.кв.

ПЛАН НА ПЪРВИ ЕТАЖ, к. ± 0.00



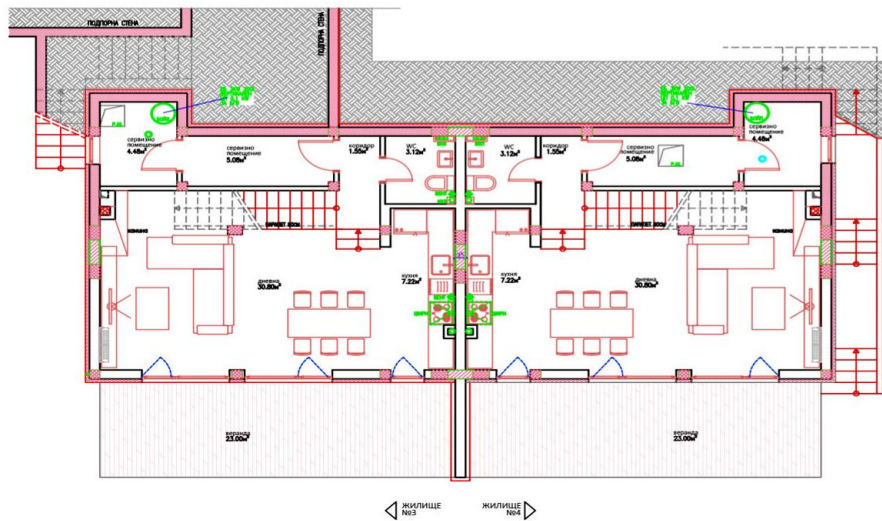
ПЛАН НА ВТОРИ ЕТАЖ, к. + 3.15



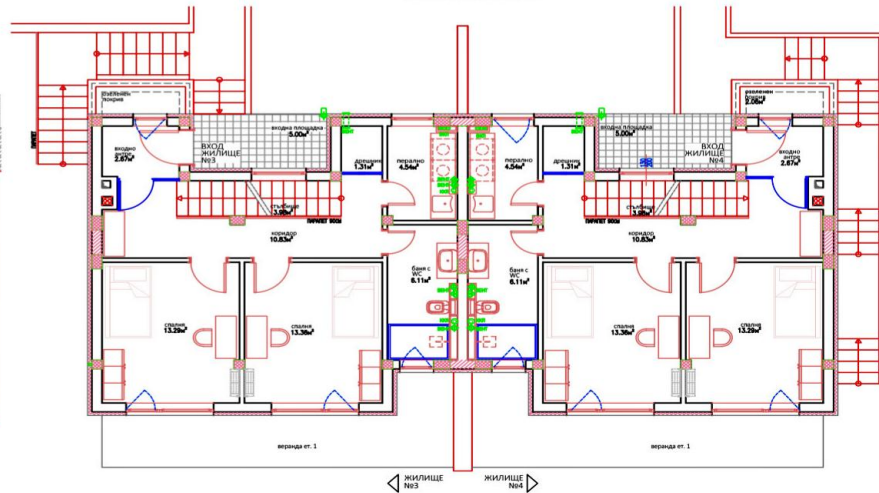
Две жилищни сгради, всяка с по две самостоятелни жилища, по плана на к.к. Чайка, гр. Варна

1. жилище №3 - 212.75 м.кв.
2. жилище №4 - 212.75 м.кв.

ПЛАН НА ПЪРВИ ЕТАЖ, н. ± 0.00



ПЛАН НА ВТОРИ ЕТАЖ, н. +3.15



ПЛАН НА ТРЕТИ ЕТАЖ, н. +6.15

